

Plate'n'Sheet

Software de Trazados de Calderería

Instrucciones de Instalación / Activación

Revisión: 20/07/2022

Sicam software para
fabricación ●

www.sicam-info.com

Contenido

1. Instalación	3
2. Instalación en Windows 7,Windows 8.....	4
3. Modo "Demo"	5
4. Activación una vez adquirida la licencia	5
5. Traslado de la Licencia a otro ordenador.....	7
5. Qué ocurre si el ordenador donde está instalado PnS se estropea?	7
6. Mensajes de Error durante la instalación	8
7. Mensajes de Error durante la ejecución.....	8

1. Instalación

El instalador está disponible para su descarga en la página de Plate'n'Sheet de nuestro sitio web:

<http://www.sicam-info.com/pns.htm>



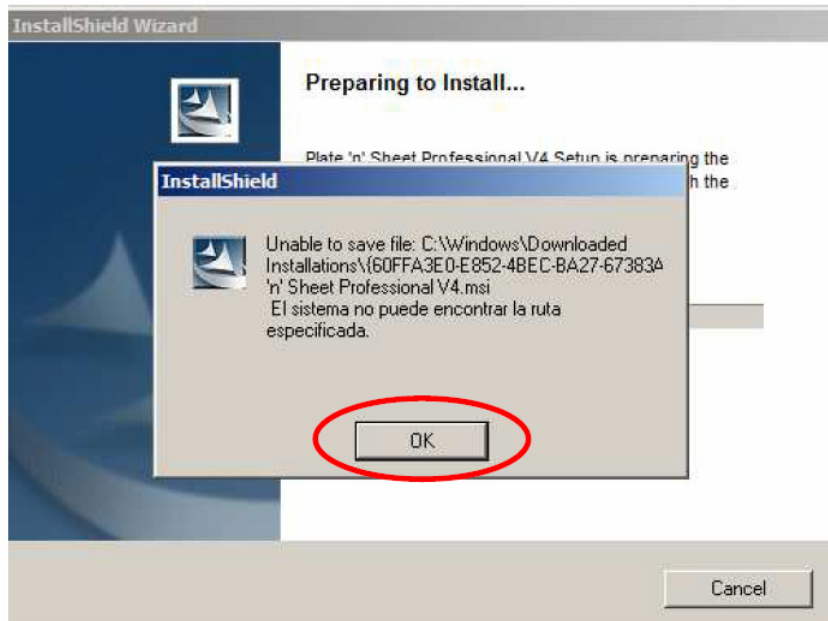
The screenshot shows the website interface for Plate'n'Sheet. At the top, there's a navigation bar with categories like 'Madera/Mueble', 'Calderería', 'Fachadas Ventiladas', and 'Construc'. The main content area features the 'Plate'n'Sheet' logo and a headline: 'Obtenga los trazados de ca en segundos'. Below this, there's a detailed description of the software's capabilities, including its ease of use and export options. A grid of various pipe fittings is displayed, along with a technical drawing of a fitting. A red arrow points to the 'Instalador del Programa' button in the 'Descargas libres' section, which is highlighted with a red box. Other download options include 'Instrucciones Instalación', 'Manual Uso', and 'Tutoriales'.

Una vez descargado el Instalador, proceder a su ejecución y seguir las instrucciones que se indiquen.

Nota: Recuerde que para instalar cualquier programa ha de iniciar la sesión de Windows como usuario Administrador.

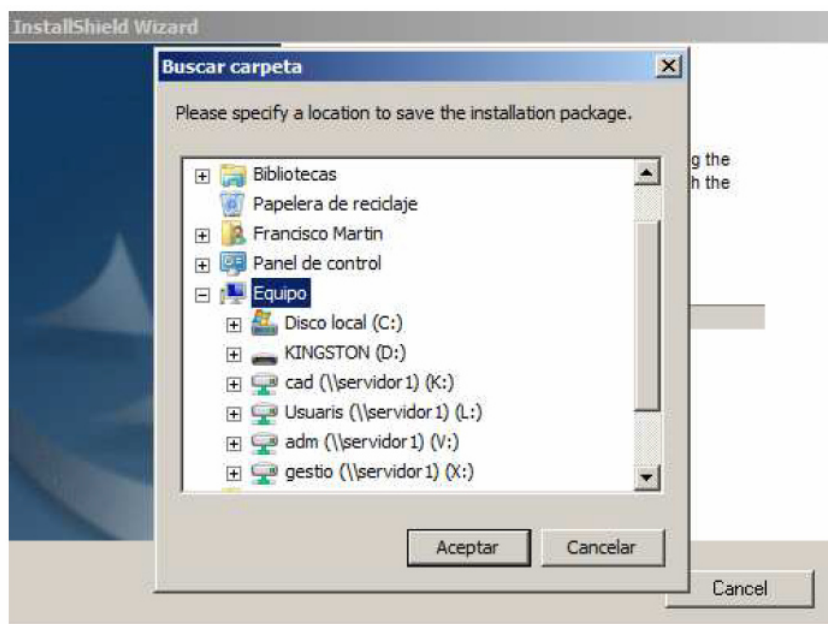
2. Instalación en Windows 7, Windows 8

Si una vez iniciada la instalación se muestra éste mensaje de error:

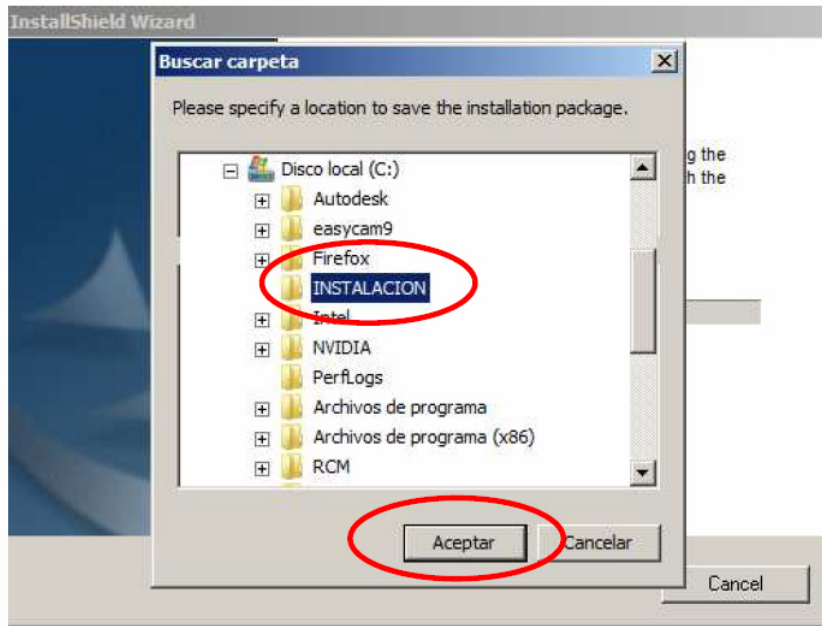


Hemos de proceder de ésta manera:

Pulsamos el botón OK. Desaparecerá el mensaje de error y se nos mostrará una nueva ventana para que indiquemos una carpeta en la que se escribirán ciertos archivos temporales que se crean durante el proceso de instalación



Puede ser cualquier carpeta; por ejemplo, una que podemos denominar "Instalación" y que hayamos creado previamente



Tras seleccionar la carpeta, al pulsar el botón ACEPTAR la instalación se reanuda hasta completarse.

3. Modo “Demo”

Tras instalar el programa éste operará inicialmente en MODO DEMO,, en el que se pueden ver los trazados en pantalla, pero no se puede:

- Acotar ni medir el trazado
- Imprimir plantillas ni Tablas de puntos
- Exportar el trazado en un archivo DXF, para pasarse a un programa de mecanizado ó directamente al CNC de la máquina de corte.

Es sin embargo muy adecuado para conocer el funcionamiento del programa y ver todas las figuras y variantes que incluye en su Biblioteca.

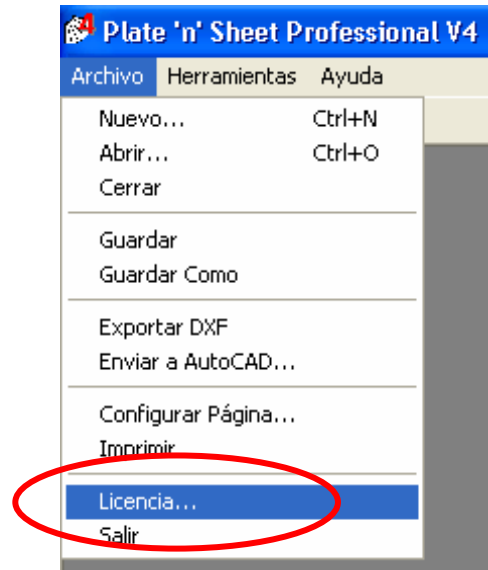
4. Activación una vez adquirida la licencia

Al adquirir el programa se proporciona una Clave de Activación que habilita todas las funciones no disponibles en modo demo.

Para generar la Clave de Activación (que es diferente para cada ordenador), nos han de enviar el Código de Registro del ordenador donde hayan instalado el programa

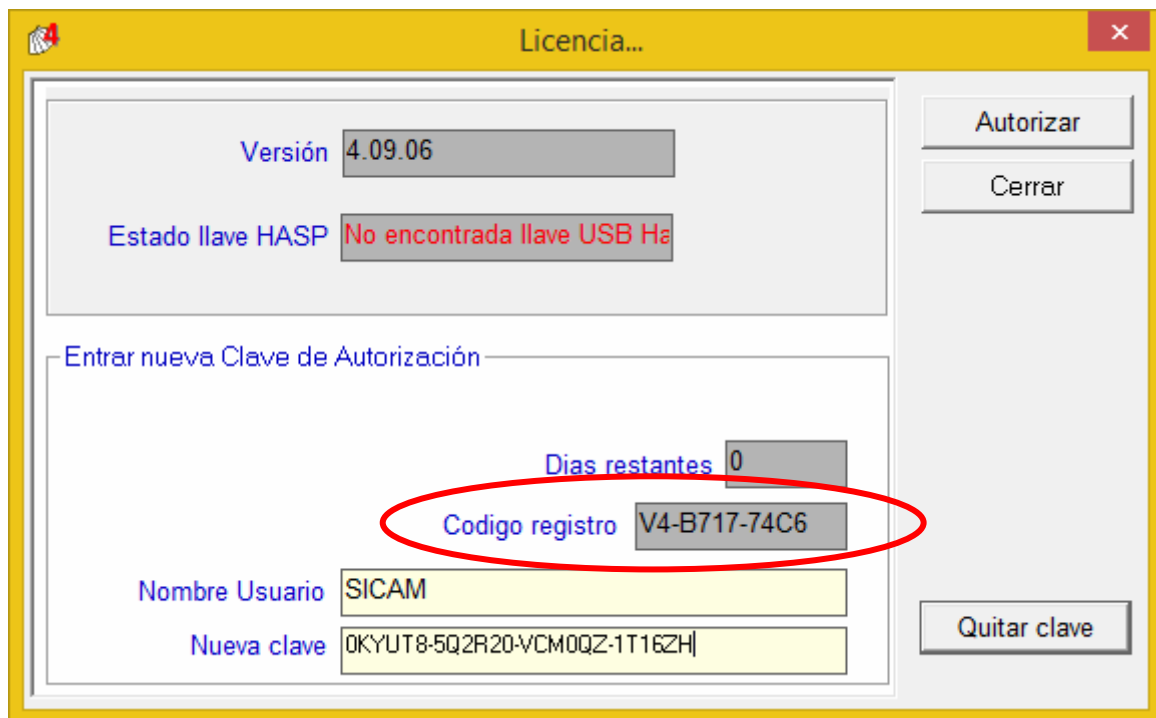
Cómo se obtiene éste Código de Registro?

Despliegue el Menú ARCHIVO y seleccione la opción LICENCIA



Aparecerá un Letrero de diálogo en el que se muestra el **Código Registro** que nos han de enviar.

Les proporcionaremos el **Nombre de Usuario** y **Nueva Clave** que deberán introducir en las casillas correspondientes.

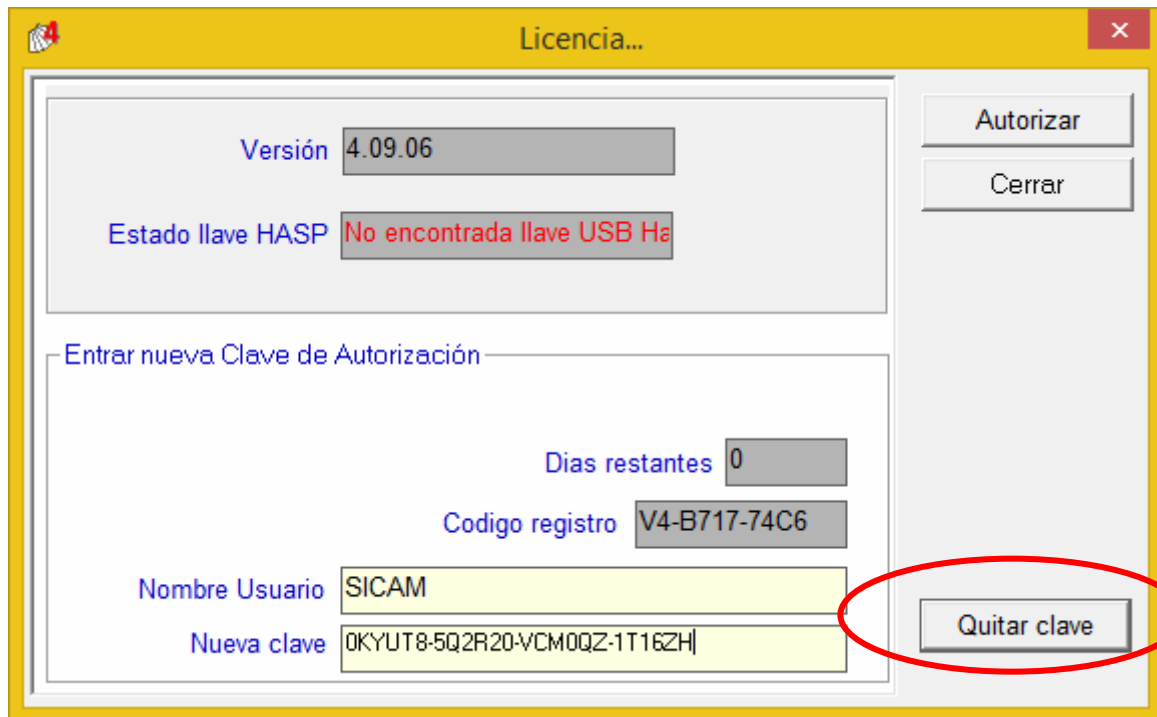


5. Traslado de la Licencia a otro ordenador

Si se desea utilizar PnS en otro ordenador diferente ha de proceder a desinstalar la licencia del ordenador donde está originalmente.

Para ello seleccione también la opción LICENCIA, tras desplegar el Menú ARCHIVO.

En el cuadro de diálogo que se muestra, pulse el botón QUITAR CLAVE y anote el código que se muestre.



En el nuevo ordenador repita el proceso descrito en el Apartado 4 (Activación) y anote el CODIGO DE REGISTRO que se muestre.

Envíenos por correo electrónico ambos códigos y le remitiremos la nueva Clave de Activación.

5. Qué ocurre si el ordenador donde está instalado PnS se estropea?

Si el ordenador en el que está instalado el programa tiene una avería que obliga a sustituir el Disco duro ó formatearlo, la clave de Activación se perderá.

Obviamente, si la avería ha sido imprevista no habrá podido realizar la desinstalación descrita en el Apartado 5. En ese caso envíenos un correo electrónico explicando la situación junto con el Código de Registro del nuevo ordenador y le remitiremos la nueva clave de Activación.

6. Mensajes de Error durante la instalación

Microsoft jet data base engine cannot find the input table or query “tblLapJoin”

Este error se presenta cuando se intenta instalar una versión reciente en un equipo en el que se instaló tiempo atrás una versión antigua.

Causa del error: Con Windows Vista y Windows 7 algunos archivos de aplicación se copian en ésta carpeta:

C:\Users\\AppData\Local\VirtualStore\Program Files (x86)\

Estos archivos no son eliminados durante el proceso de Desinstalación y la aplicación los continúa empleando ,ignorando que hay una versión posterior.

Solución

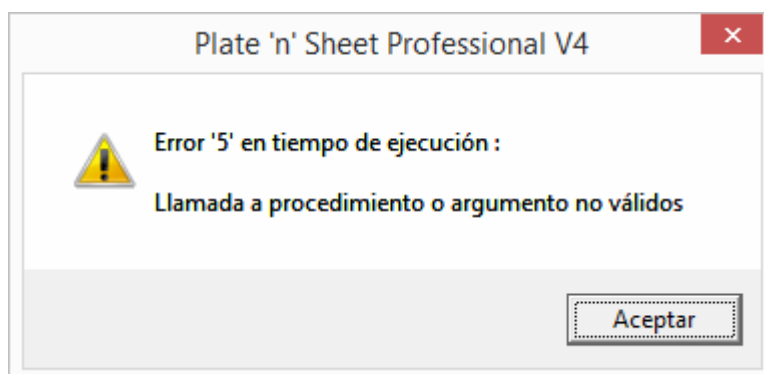
(Se han de tener privilegios de administrador para poder proceder)

Localizar el archivo pns4.opt en la carpeta VirtualStore y eliminarlo.
Reinstalar posteriormente PnS

7. Mensajes de Error durante la ejecución :

Error en MATERIALES

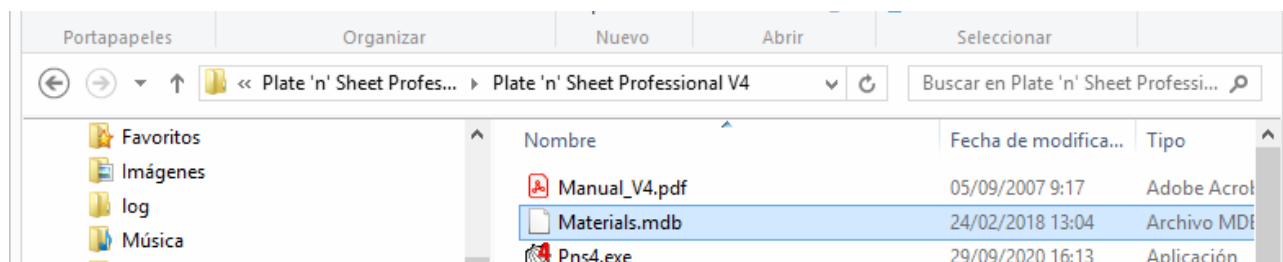
Al acceder al EDITOR DE MATERIALES en el Menú HERRAMIENTAS se muestra éste mensaje



y al pulsar ACEPTAR se cierra PnS.

Hemos de verificar los siguiente:

- El archivo MATERIALS.MDB está presente en la carpeta de PnS



- Asegurarse de que la carpeta tiene permisos de LECTURA /ESCRITURA
- Comprobar que no existe otra versión de PnS u otro archivo MATERIALS.MDB en el mismo ordenador (en la carpeta VirtualStore)

Alternativamente, iniciar PnS con la opción EJECUTAR COMO ADMINISTRADOR. En las PROPIEDADES del acceso directo

